

TEJIDOS Y CÉLULAS ANIMALES

NIVEL DE ORGANIZACION

- APARATO O SISTEMA
- ÓRGANO
- TEJIDO
- CELULA
- ORGANELOS
- MOLÉCULAS

TEJIDOS

- Conjunto de células especializados para una función particular y con una organización característica
- Clasificación:
 - Epitelial: de revestimiento, glandular
 - Conjuntivo: óseo, adiposo
 - Muscular: estriado, cardíaco, liso
 - Nervioso
 - Sangre

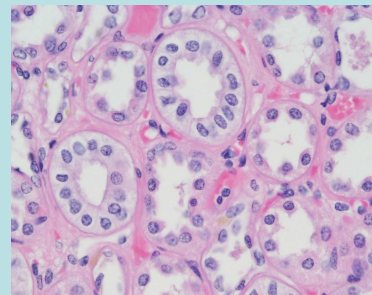
- **PARÉNQUIMA:** Tejidos que forman la parte funcional de un órgano

- **ESTROMA:** tejidos de sostén

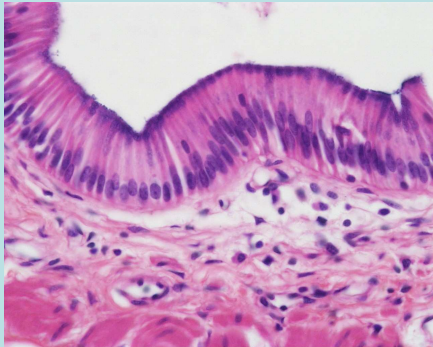
Clasificación de los epitelios

- Según la función del epitelio:
 - Epitelio de revestimiento o pavimentoso
 - Epitelio glandular
- Según la forma de las células epiteliales:
 - Epitelios planos
 - Epitelios cúbicos
 - Epitelios prismáticos o cilíndricos
- Según el número de capas de células que lo formen:
 - Epitelio simple.
 - Epitelio estratificado.

Epitelio cuboidal simple



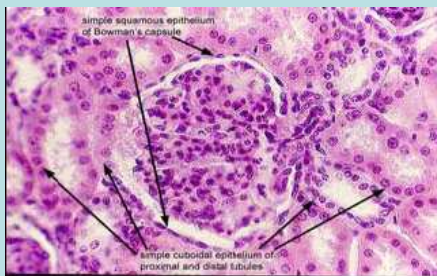
Epitelio columnar simple



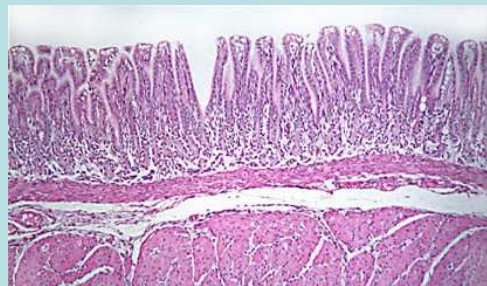
Epitelio cuboidal estratificado



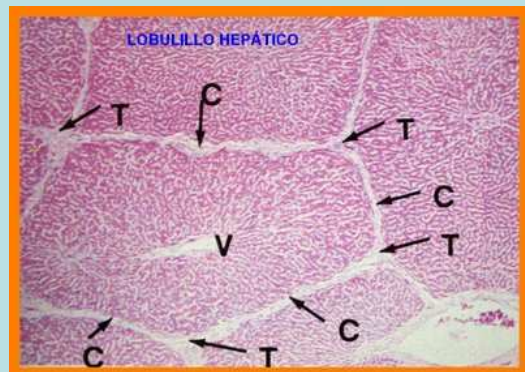
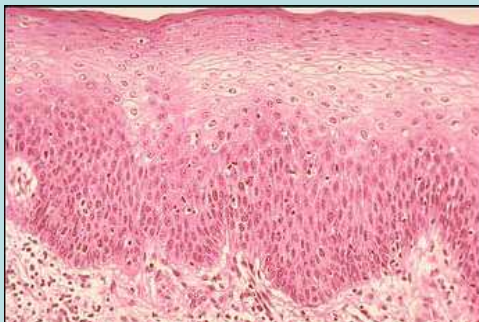
Corpúsculo renal



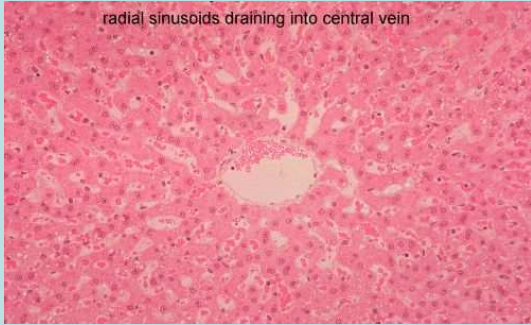
Epitelio glándula gástrica



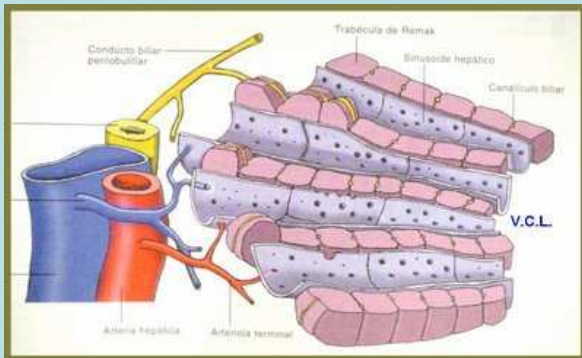
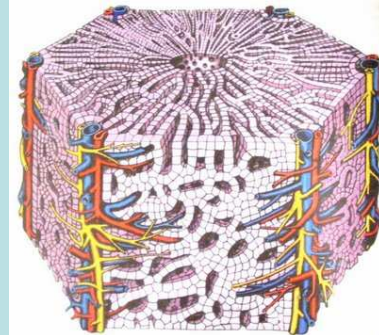
Epitelio escamoso estratificado



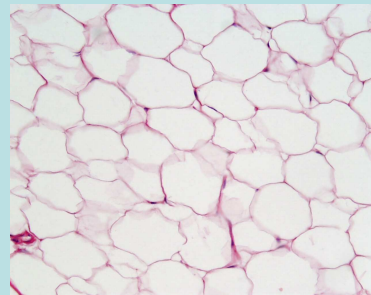
radial sinusoids draining into central vein



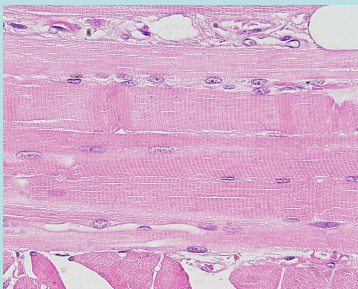
Estructura de lobulillo hepático



Tejido adiposo



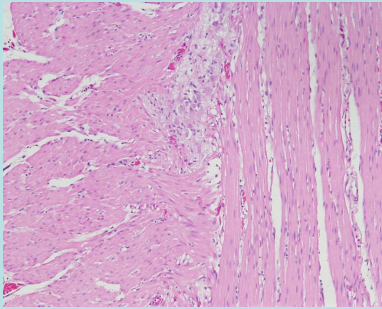
Músculo esquelético



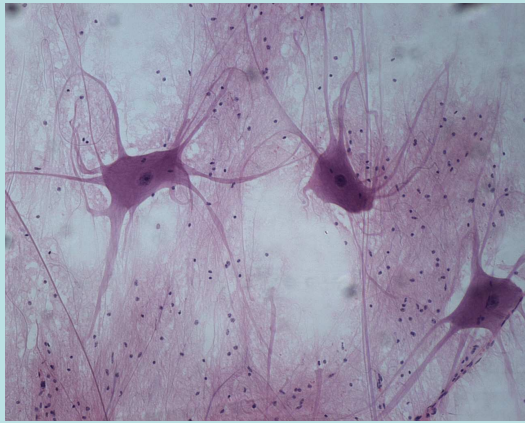
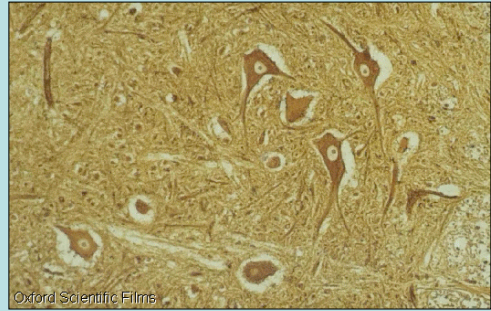
Músculo cardíaco



Músculo liso



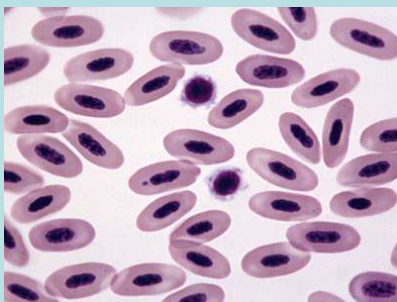
Tejido nervioso



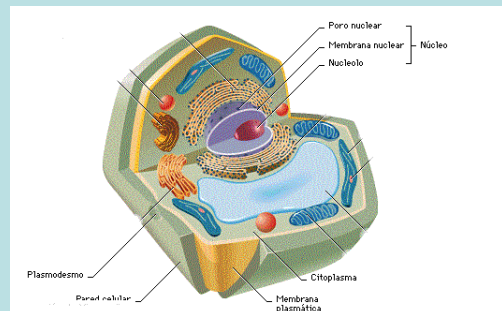
Sangre (mamífero)



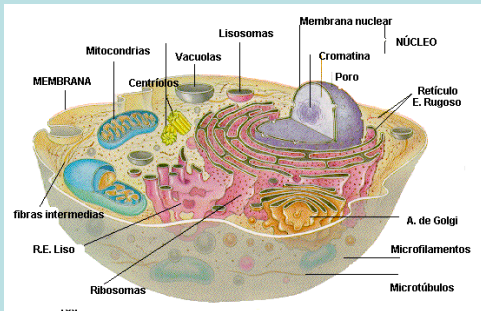
Sangre de ave



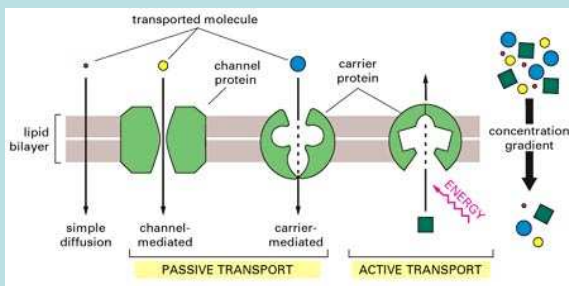
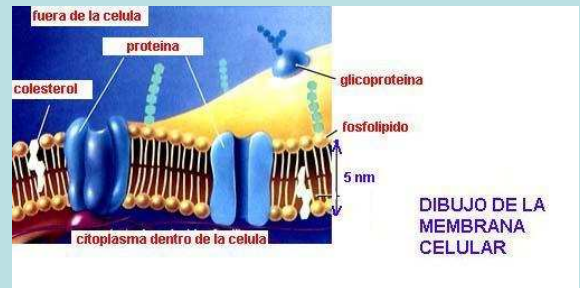
Célula vegetal



Célula animal



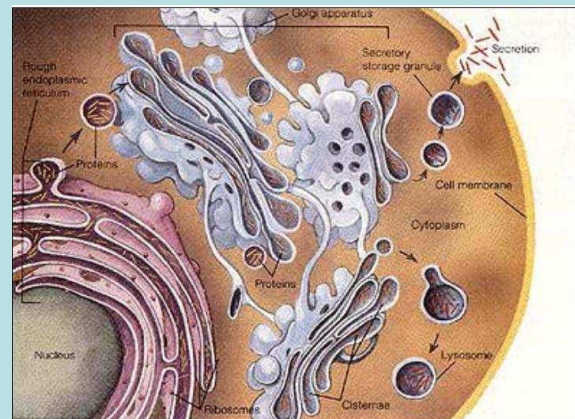
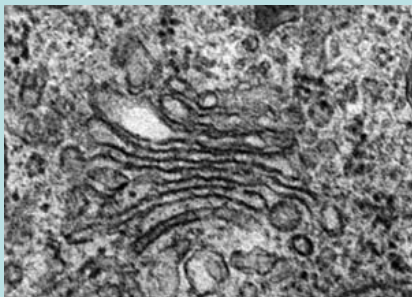
Membrana celular



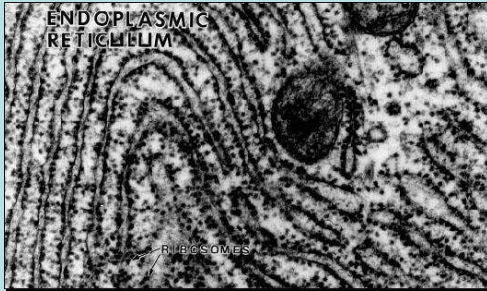
Mitocondria



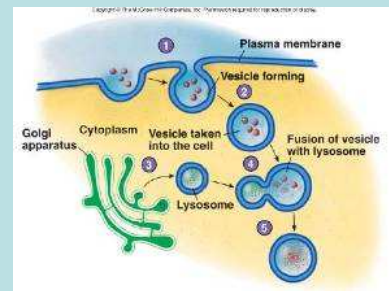
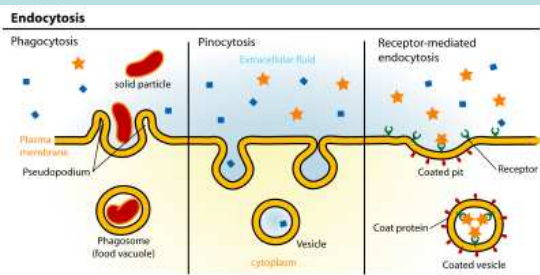
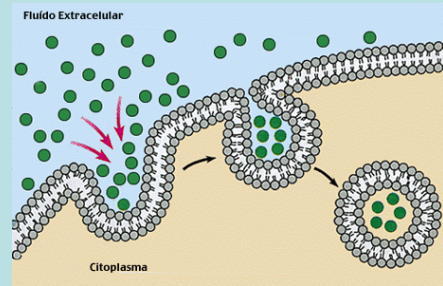
Aparato de Golgi



Retículo endoplásmico



endocitosis



exocitosis

