

INTRODUCCIÓN AL ESTUDIO DE LA ANATOMÍA

Material elaborado por Mariel Regueiro
y Álvaro López

Curso de Anatomía y Fisiología Animal
GD Fisiología y Reproducción
Departamento de Producción Animal y Pasturas

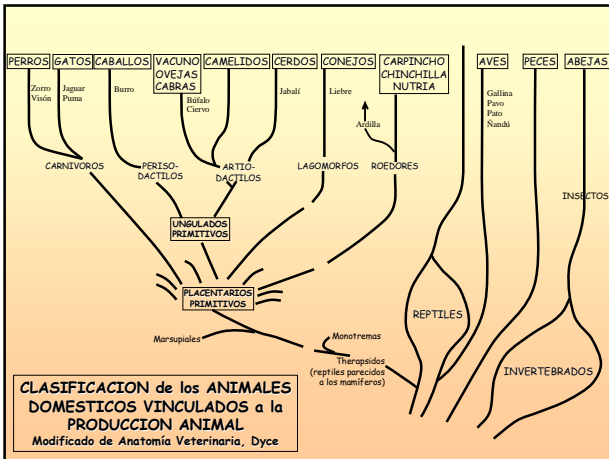
¿Qué es la ANATOMIA?

La ANATOMIA se define como la ciencia biológica que describe la forma y estructura de los organismos en general

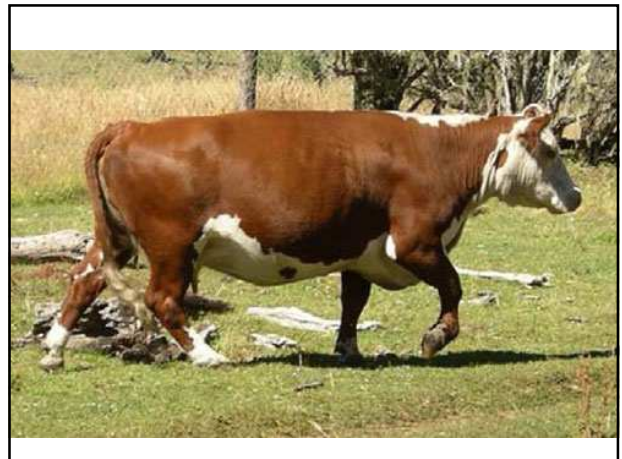
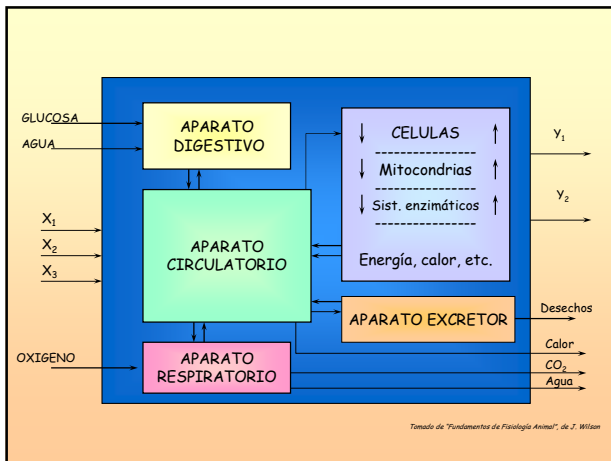
- HISTOLOGIA
- CITOLOGIA
- EMBRIOLOGIA

¿Qué es la FISILOGIA?

La FISILOGIA se define como la ciencia biológica que estudia las funciones de los seres vivos y el modo como éstas se regulan



- ## FUNCIONES VITALES
- RESPIRACIÓN
 - NUTRICIÓN Y EXCRECIÓN
 - REPRODUCCIÓN

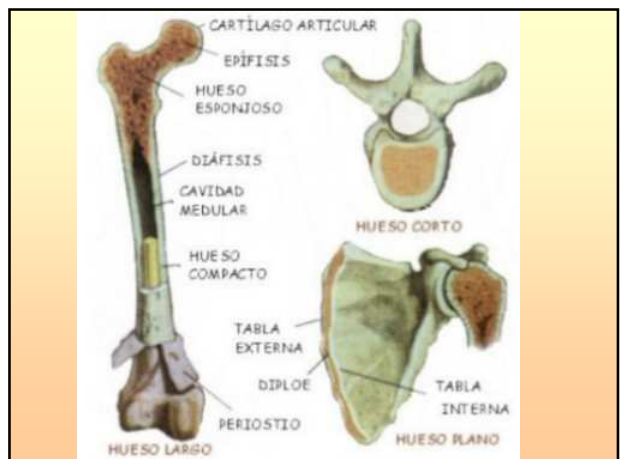
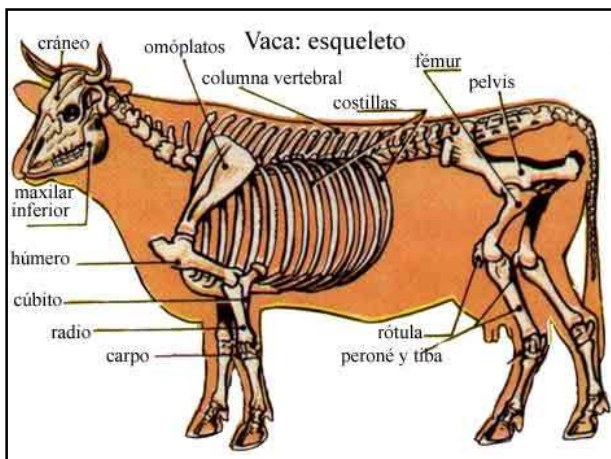
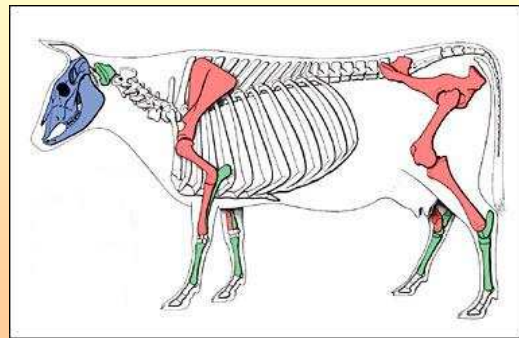


ESQUELETO

Es el conjunto de los huesos del cuerpo, al que le dan una estructura polifuncional:

- locomoción
- protección
- contención
- sustento
- almacén metabólico
- hemopoiesis

Esqueleto axial y apencicular



ARTICULACIONES

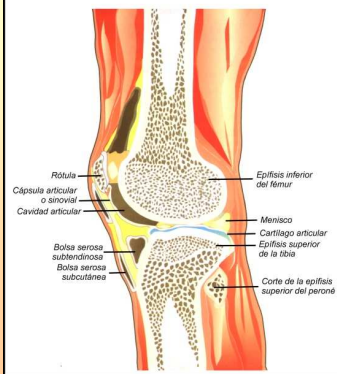
- Una **articulación** es la unidad anatómica formada por la unión de dos o más huesos o cartílagos, que puede o no presentar movilidad.
- La parte de la anatomía que se encarga del estudio de las articulaciones es la **artrología**.
- Las articulaciones son puntos de unión del esqueleto y hacen posibles los movimientos mecánicos.

Clasificación de las articulaciones

Funcional (según el grado de movilidad):

- **Diartrosis**: amplia movilidad. Tienen cartílagos articulares (coxo-femoral)
- **Anfiartrosis**: escasa movilidad (cuerpos vertebrales)
- **Sinartrosis**: rígidas (huesos del cráneo)

ANATOMIA DE LA ARTICULACION DE LA RODILLA

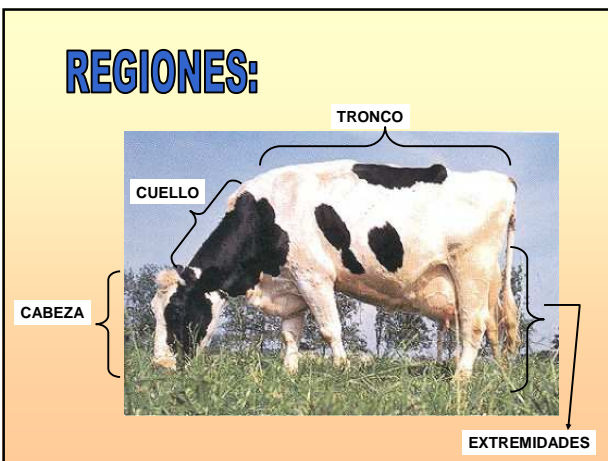
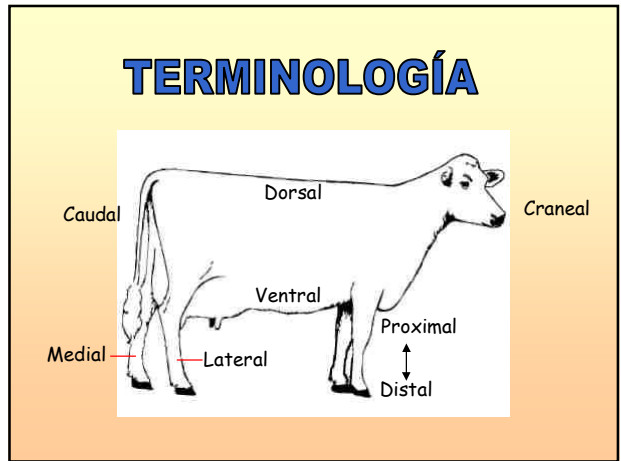
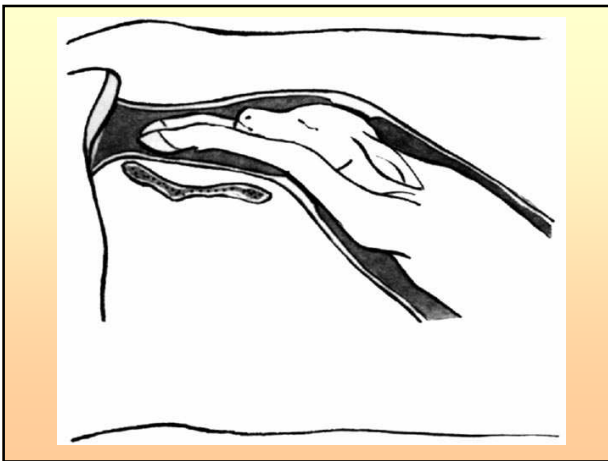
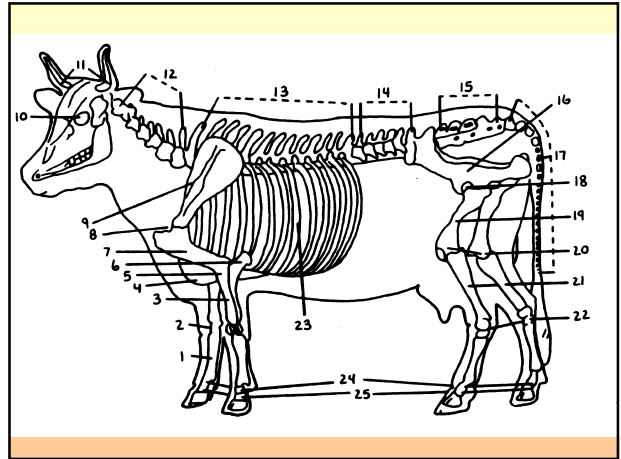
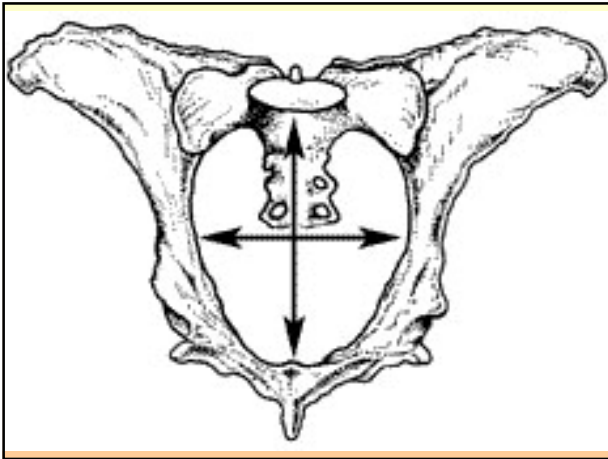


Articulacion humero radio cubital



Vista lateral





APARATOS Y SISTEMAS

- Conjunto de órganos y estructuras que actúan en combinación para realizar una función
- **Sistemas** están constituidos mayoritariamente por un tejido específico (nervioso, muscular, etc)
- **Aparatos** están compuestos por órganos heterogéneos (digestivo, respiratorio)
- **Otras acepciones:** continuidad anatómica

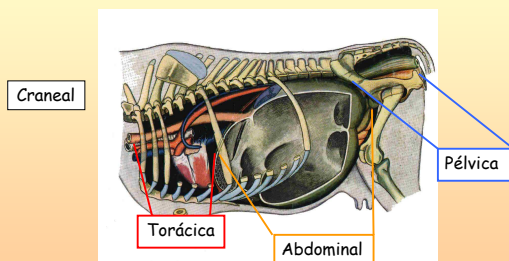
ANATOMÍA TOPOGRÁFICA:

Es el estudio de la forma y las relaciones que presentan los órganos en cada una de las partes o regiones del cuerpo

ANATOMÍA SISTEMÁTICA:

- Es el estudio de los órganos que están estrechamente relacionados en sus actividades (aparatos y sistemas)

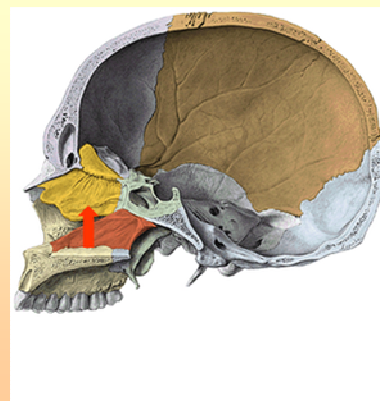
CAVIDADES:



REGIÓN DE LA CABEZA



Huesos de la cabeza:
cráneo, cara, mandíbula

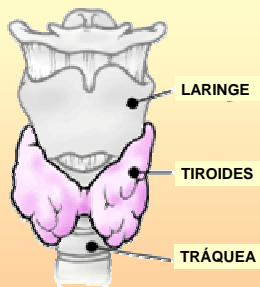


CAVIDAD CRANEAL: ENCÉFALO



REGIÓN DEL CUELLO

- LARINGE
- TRÁQUEA
- ESÓFAGO (Parcial)
- TIROIDES
- PARATIROIDES

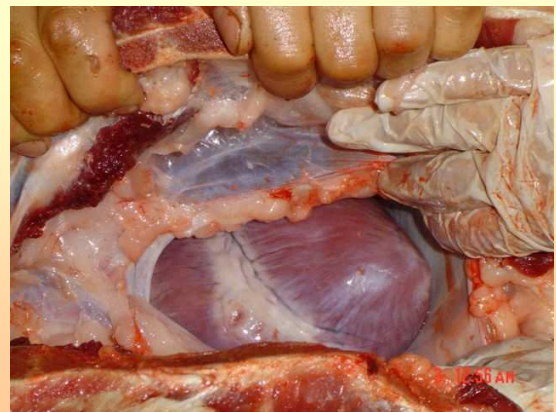


REGIÓN DEL TRONCO

- CAVIDAD TORÁCICA
- CAVIDAD ABDOMINAL
- CAVIDAD PÉLVICA

CAVIDAD TORÁCICA

- CORAZÓN
- PULMONES
- TRÁQUEA
- ESÓFAGO (Porción torácica)
- GRANDES VASOS (Aorta, cavas)





PULMONES Y TRÁQUEA



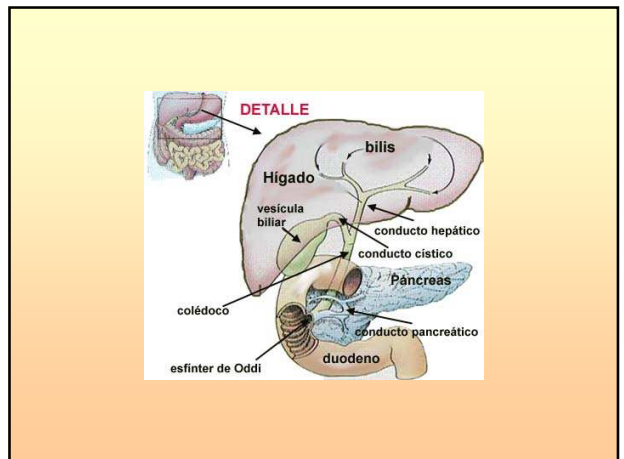
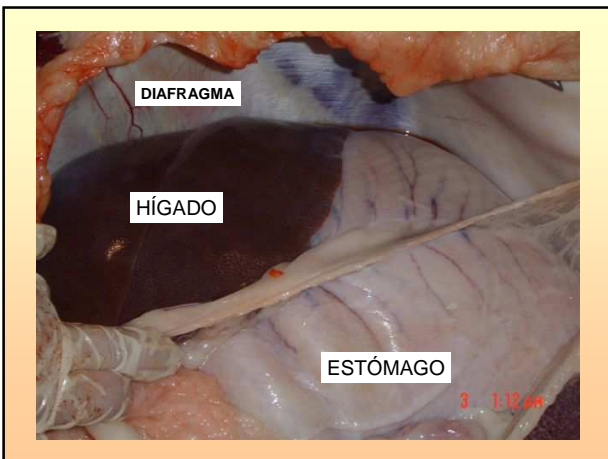
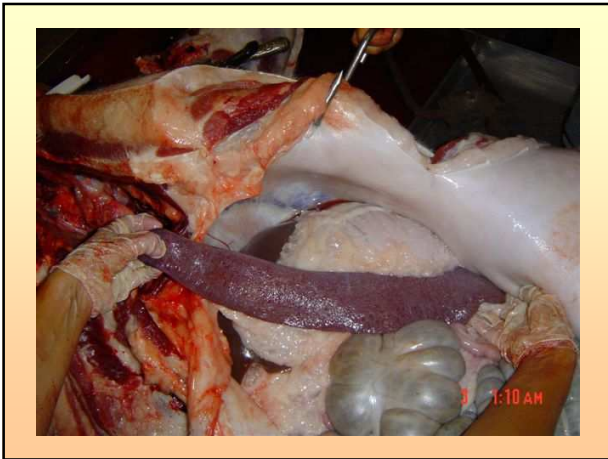
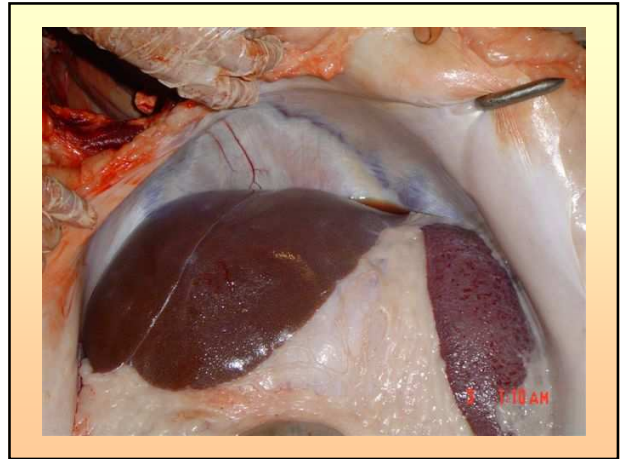
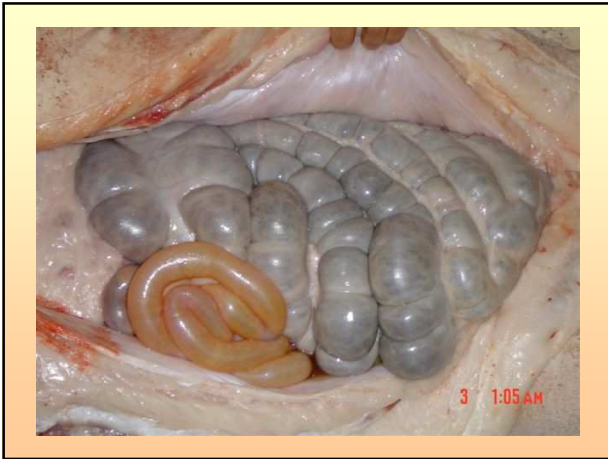
EL LÍMITE ENTRE LA CAVIDAD TORÁCICA Y LA ABDOMINAL ESTÁ MARCADO POR UN MÚSCULO:

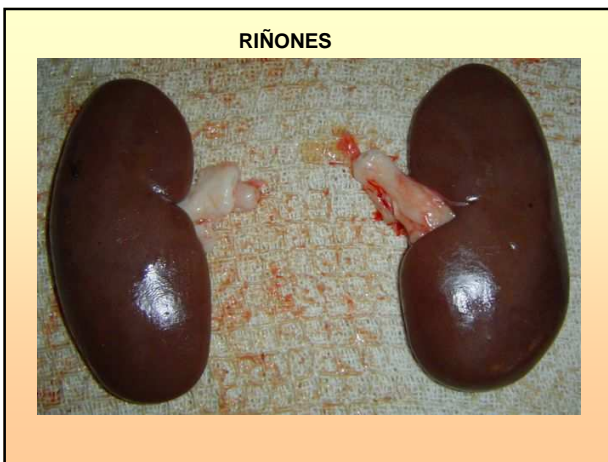
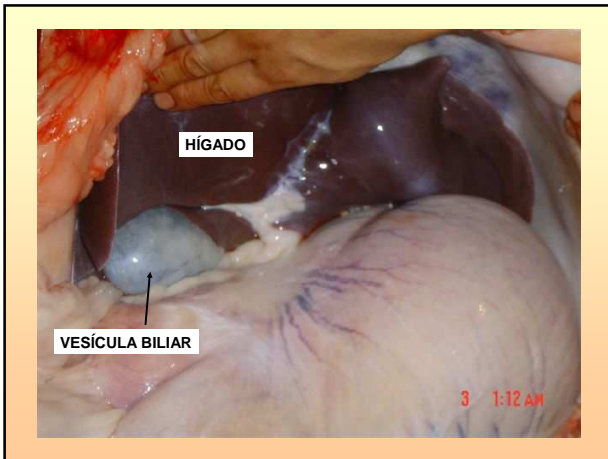
EL DIAFRAGMA

CAVIDAD ABDOMINAL

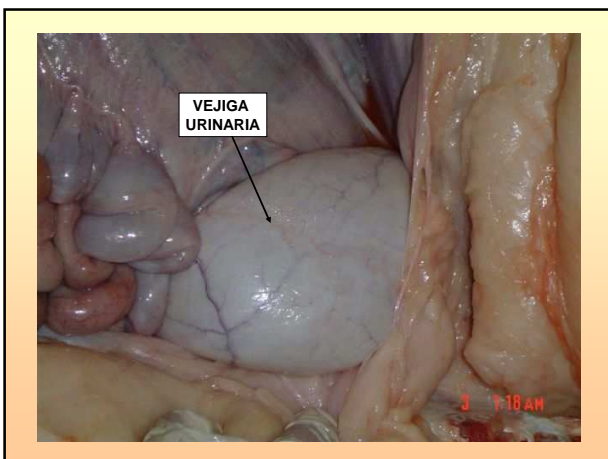
- ESTÓMAGO Y PRE-ESTÓMAGOS
- INTESTINOS (DELGADO Y GRUESO)
- GLÁNDULAS ANEXAS AL AP. DIGESTIVO:
 - HÍGADO
 - PÁNCREAS
- BAZO
- RIÑONES Y URÉTERES
- GLÁNDULAS ADRENALES
- ÚTERO (EN HEMBRAS ADULTAS)







- ### CAVIDAD PÉLVICA
- VEJIGA Y URETRA
 - ÚTERO (EN HEMBRAS JÓVENES)
 - OVARIOS Y OVIDUCTOS
 - EN LOS MACHOS: GLÁNDULAS ANEXAS AL APARATO REPRODUCTOR:
 - AMPOLLAS
 - VESÍCULAS SEMINALES
 - PRÓSTATA
 - GLÁNDULAS BULBOURETRALES
 - RECTO



- ### NIVEL DE ORGANIZACION
- APARATO O SISTEMA
 - ÓRGANO
 - TEJIDO
 - CELULA
 - ORGANELOS
 - MOLÉCULAS